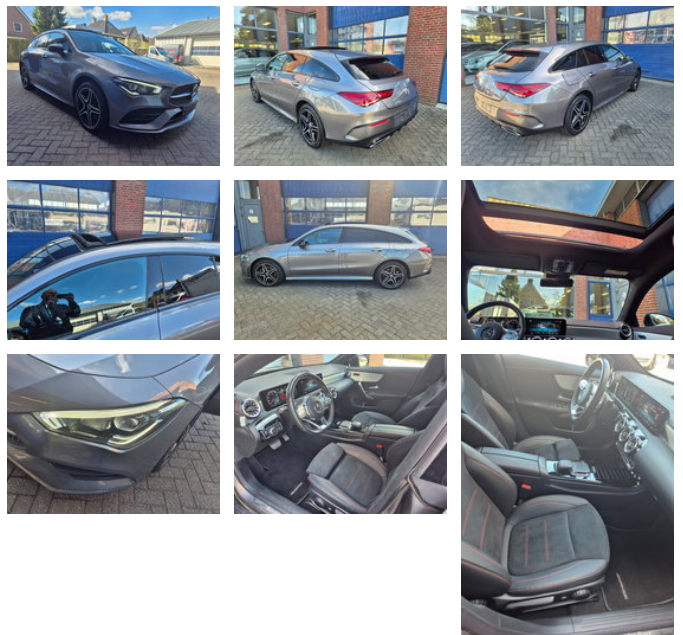


## Mercedes-Benz CLA 250 E hybrid AMG

### Allgemeine Merkmale

|                         |                   |
|-------------------------|-------------------|
| Marke                   | Mercedes-Benz     |
| Unterkategorie          | Coupé             |
| Nummernschild           | kfg-82-v          |
| Kilometerstand          | 53.121km          |
| Baujahr                 | 2023              |
| Datum der Erstzulassung | 22-05-2023        |
| Farbe                   | Grau              |
| Zustand                 | Gebraucht         |
| Kraftstoff              | energyType.hybrid |



### Eigenschaften

|                  |         |
|------------------|---------|
| Leergewicht      | 1.660kg |
| Anzahl der Türen | 5       |

# Mercedes-Benz CLA 250 E hybrid AMG

## Technische Spezifikationen

Motorleistung

160hp

## Zubehör

- Adaptive Geschwindigkeitsregelanlage
- Airbags
- ASR (Anti-Slip Regulation/Traction Control)
- Automat
- Bluetooth
- DAB Radio
- Electric windows
- ESP
- Berganfahrhilfe
- Keyless Go
- Leather interior
- Metallic paint
- Beheizbare Spiegel
- Antiblockiersystem
- Rückwärtsfahrkamera
- Klimaanlage
- Leichtmetallfelgen
- Navigationssystem
- Getöntes Glas
- Servolenkung
- Fahrerairbag
- Beifahrerairbag
- Antiblockiersystem
- Antriebsschlupfregelung
- Audiobedienung am Lenkrad
- Automatisch gedimmter Innenrückspiegel
- Bordcomputer
- Stoßstangen in Karosseriefarbe
- Fernbediente Zentralverriegelung
- Climate control
- Drittes Bremslicht
- Elektrische Fensterheber hinten
- Elektrische Fensterheber vorn
- Elektrisch verstellbare Außenspiegel
- Kopfstützen hinten
- Mittelarmlehne vorn
- Panoramadach
- Parksensoren hinten
- Stabilitätskontrolle
- Sitzheizung
- Höhenverstellbares Lenkrad

- Beheizte Außenspiegel
- Seitenairbags vorn
- Umklappbare Rückbank (nicht mittig geteilt)
- Scheibenwischer hinten
- Startunterbrecher
- Heckspoiler