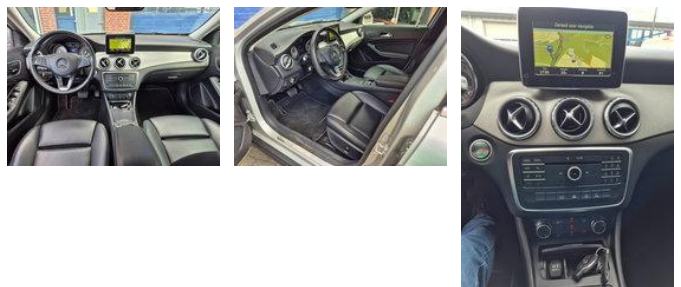
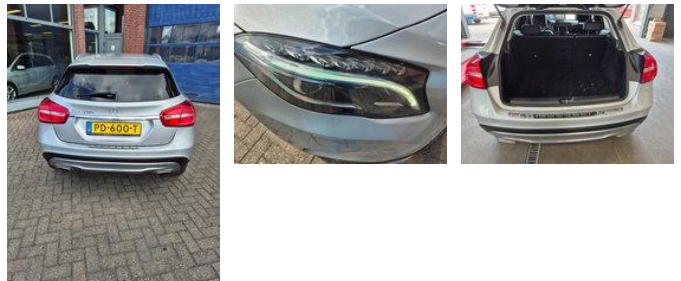


Mercedes-Benz GLA-Klasse 200 Autom, Prestige

Allgemeine Merkmale

Marke	Mercedes-Benz
Model	GLA-Klasse
Unterkategorie	Kompaktvan
Nummernschild	PD-600-T
Kilometerstand	159.865km
Baujahr	2016
Datum der Erstzulassung	04-02-2016
Farbe	Grau
Zustand	Gebraucht
Kraftstoff	Petrol
Emissionsklasse	Euro 6



Eigenschaften

Leergewicht	1.335kg
Anzahl der Türen	4
Zylinderinhalt	1.595cc

Mercedes-Benz GLA-Klasse 200 Autom, Prestige

Technische Spezifikationen

Motorleistung

115kw

Zubehör

- ASR (Anti-Slip Regulation/Traction Control)
- Automat
- Bluetooth
- Leather interior
- Light (metallic) rims
- Metallic paint
- Disc brakes
- Beheizbare Spiegel
- Wegfahrsperrung
- Antiblockiersystem
- Klimaanlage
- Geschwindigkeitsregelanlage
- Navigationssystem
- Radio/CD-Spieler
- Xenonbeleuchtung
- Getöntes Glas
- Servolenkung
- Fahrerairbag
- Beifahrerairbag
- Antiblockiersystem
- Antriebsschlupfregelung
- Audiobedienung am Lenkrad
- Bordcomputer
- Stoßstangen in Karosseriefarbe
- Fernbediente Zentralverriegelung
- Drittes Bremslicht
- Elektrische Fensterheber hinten
- Elektrische Fensterheber vorn
- Elektrisch verstellbare Außenspiegel
- Kopfstützen hinten
- Mittelarmlehne vorn
- Nebelscheinwerfer
- Parksensoren hinten
- Parksensoren vorn
- Regensensor
- Höhenverstellbares Lenkrad
- Beheizte Außenspiegel
- Gepäckabdeckung
- Dachschienen
- Elektrisch verstellbare Vordersitze
- Heckspoiler