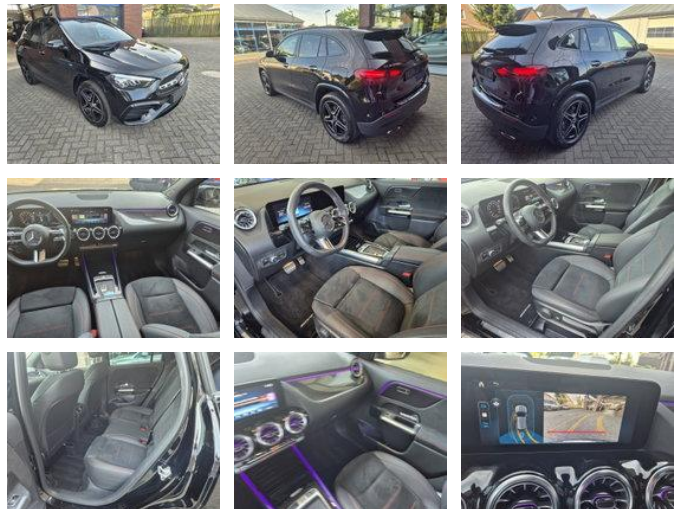


Mercedes-Benz GLA 250 E HYbrid AMG.Night Pakket.

Algemene kenmerken

Merk	Mercedes-Benz
Subcategorie	Mpv
Tellerstand	5.726km
Bouwjaar	12082025
Conditie	Gebruikt
Brandstof	energyType.electricpetrol



Eigenschappen

Aantal deuren

5

Mercedes-Benz GLA 250 E HYbrid AMG.Night Pakket.

Technische specificaties

Vermogen

163hp

Accessoires